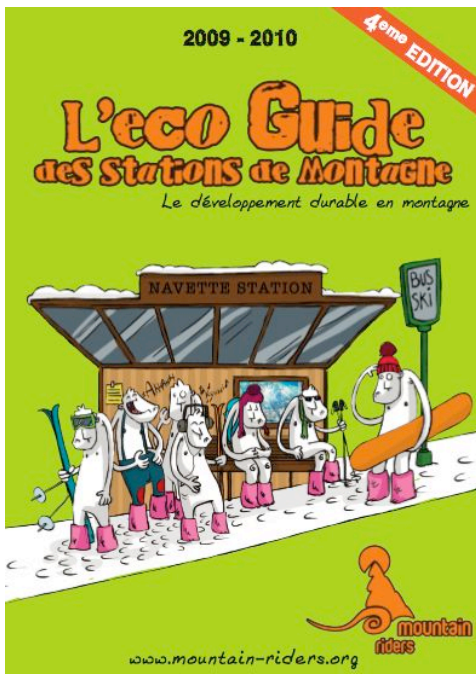


Choisir une station qui s'engage pour l'environnement.



Eco citoyenneté, responsabilité, réduction des émissions de carbone ET plaisir de la montagne.

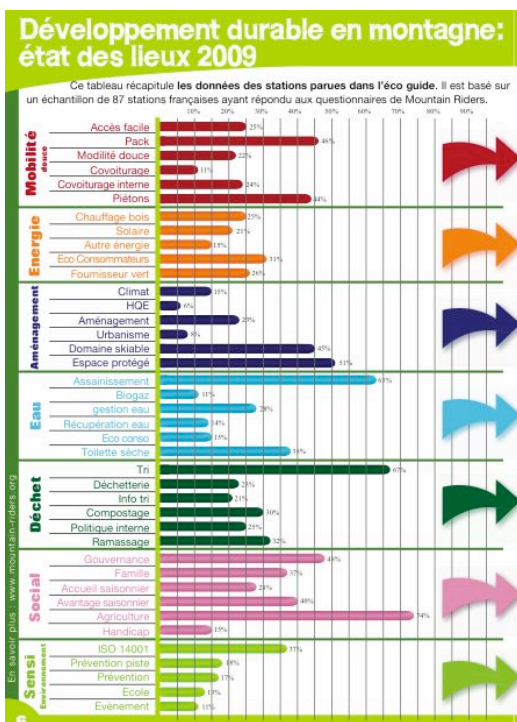
Profiter des paysages enneigés et de l'air pur de la montagne tout en s'engageant pour l'environnement : c'est possible !

Si la station verte n'existe pas, plusieurs actions positives se développent en montagne pour allier tourisme et environnement.

À nous de soutenir ces alternatives en les utilisant et en choisissant une station qui les mets en œuvre.

Pour la quatrième édition de l'Eco Guide, pas moins de 87 stations françaises ont accepté de nous dévoiler les coulisses de leur fonctionnement pour que chacun puisse s'engager pour l'environnement dans ses choix.

Etat des lieux de la prise en compte du développement durable par les stations



96 stations françaises et internationales ont répondu complètement à l'enquête menée par Mountain Riders cet été et sont répertoriées dans l'Eco Guide des stations.

Une enquête qui nous permet de dresser un état des lieux sur les points positifs et les lacunes environnementales sur les 7 thématiques traitées :

- transport,
- énergie,
- aménagement,
- eau,
- déchets,
- social,
- sensibilisation à l'environnement

Les grands chantiers de demain :



Transport : Seules **25% des stations sont accessibles facilement en transport en commun** ! Il est urgent de développer des offres de transport en commun pratiques et bon marchés pour se rendre en station.

Énergie : Alors que le bois est une énergie renouvelable disponible et relativement bon marché, seules **22% des stations déclarent avoir une chaufferie au bois**.

Aménagement : **6% des stations possèdent un bâtiment respectant les exigences de la démarche HQE** (Haute Qualité Environnementale), la consommation moyenne des bâtiments HQE est de 40 kWh/m²/an alors que la consommation moyenne des logements en montagne est de 300 kWh/m²/an

Eau : Seulement **63% des stations possèdent une station d'épuration adaptée** à la capacité d'accueil de la station. EN période d'affluence plusieurs stations sont saturées, des infrastructures de traitement adaptés sont indispensables.

Déchets : A peine **67% des stations possèdent un système de tri sélectif des déchets efficace**. Un français produit 360 Kg de déchets par an, dont 20% sont recyclés ou compostés, 40% incinérés et 40% sont enfouis. Il est urgent de réduire les déchets à la source et de mieux recycler nos déchets.

Social : **46% des stations ont mis en place un système de gouvernance :** Agenda 21 ou charte. La concertation et un travail coordonné de tous les acteurs de la montagne est essentiel pour mettre en place les stratégies de lutte contre le changement climatique et d'intégration des principes du développement durable.

Sensibilisation environnement : **13% des stations mettent en place des évènements qui intègrent une dimension de développement durable** (tri, covoiturage, vaisselle durable, toilettes sèches). Les évènements sont une occasion importante de sensibilisation et de changement de nos comportements. Mettons du vert dans nos évènements !

Une démarche pédagogique

L'Eco Guide des stations de Montagne a pour finalité de favoriser la prise de conscience et l'action des particuliers comme des professionnels, et de permettre à chacun d'être consomm'acteur. Dans ce but, les premières pages de l'Eco Guide reviennent sur les différents outils disponibles, sur les actions concrètes que chacun peut entreprendre.

AGIR CHAQUE JOUR

Transport

Professionnels et Elus

Je Développe

- Des transports en commun efficaces et bon marché
- L'utilisation de modes de transport propres
- Des plans de déplacement urbain (PDU) ou entreprise (PDE)
- Des zones sans voitures

Citoyen

Je Privilégie

- les transports en commun
- les modes de déplacement doux
- le covoiturage
- les véhicules peu consommateurs

Citation
«L'imagination est la meilleure compagnie de transport au monde».
Roger Fourmier

En savoir plus : www.mountain-riders.org

13

Eco Gestes

Des gestes simples en vacances !

Transport
Voiture bouchon ou bus roupillon ?

En montagne 75% des émissions de gaz à effet de serre sont dues au chauffage. Optimisons nos transports en commun et la mobilité douce.

Energie
23°C dans l'appart, on ouvre les fenêtres: noooooon !

En montagne 20% des émissions de gaz à effet de serre sont dues au chauffage. Optimisons nos consommations, baissions le chauffage, isolons les bâtiments.

Déchets
Le meilleur déchet est celui qu'on ne produit pas... et que l'on garde dans la poche !

En 2009, ce sont 30 tonnes de déchets qui ont été ramassés sur les pistes et dans les stations par quelques 3500 bénévoles. Triions nos déchets et réduisons à la source.

Eau
Bain qui coule ou douche cool ?

En France environ 30 % des stations ne sont pas équipées convenablement pour le traitement des eaux usées. Réduisons notre consommation et utilisons des produits d'entretien respectueux de l'environnement.

Environnement
Hors piste - Session forêt ?

Un chamois qui court 30 mètres dans la poudreuse perd l'équivalent de 8 jours d'alimentation d'été. Faisons attention à la biodiversité, renseignons nous sur les zones sensibles et respectons les !

En savoir plus : www.mountain-riders.org

66

Un objectif : faciliter le passage à l'action



Grâce à une fiche synthétique de présentation, sur la base des 40 critères d'actions concrètes retenus par Mountain Riders, un graphisme ludique et une rédaction dynamique qui font de l'Eco Guide des stations un outil d'information indispensable pour passer à l'acte.

Internet : Pour intégrer ces fiches sur votre site WEB ou vos magazines, contactez nous !

Nos partenaires

Merci à nos partenaires financiers :

- La Région Rhône-Alpes
- La Région PACA
- La Fondation Nicolas Hulot pour la Nature et l'Homme
- Snö Bioflowers : cosmétiques bio aux fleurs des montagnes
- L'Association Nationale des Maires des Stations de Montagne



Association Nationale des Maires des Stations de Montagne



L'association Mountain Riders



L'association Mountain Riders a pour but l'éducation à l'environnement et la promotion du développement durable en montagne. Créée en 2000, elle organise chaque printemps des nettoyages des pistes dans les Alpes, les Pyrénées et les Vosges pour prendre conscience symboliquement de la pollution directe liée au tourisme de masse et du gaspillage de ressources actuelles de notre société. Elle assure des actions éducatives auprès des écoles, ski clubs, centres de vacances et auprès du grand public sur des événements sportifs et culturels, salons, ou festivals.

L'association Mountain Riders se veut non moralisatrice et éducative. Elle souhaite informer pour favoriser la prise de conscience de chacun sur son impact environnemental et les gestes à adopter pour le réduire. Elle souhaite faire la promotion des alternatives de développement durable et d'un tourisme responsable auprès des professionnels et des élus des stations de montagne.

Pour plus de détails consultez l'éco guide:

[http://www.mountain-riders.org/ EcoGuideStations/](http://www.mountain-riders.org/EcoGuideStations/)

Contacts :

Mountain Riders
233 Carré Curial
73000 Chambéry
Tél : 09.54.66.86.83

Presse & RP : Laurent@mountain-riders.org
Eco guides : Stewart@mountain-riders.org

www.mountain-riders.org

Mountain Riders, 233 Carré Curial, 73 000 Chambéry, France –Tel : 09.54.66.86.83